

地番	1489-1~1489-15
土地の所在	防府市大字江泊字小路口

地積測量図 ①/4

境界点	X座標(X <sub>n</sub> )	Y座標(Y <sub>n</sub> )	点間距離	境界標種別	備考
HK8	-215946.536	-51535.141	12.169	(新)永金属プレート標	
HK38	-215943.791	-51546.996	0.256	(新)永金属プレート標	
HK37	-215944.042	-51547.047	0.824	(新)永金属プレート標	
HK36	-215943.883	-51547.856	12.562	(新)永金属プレート標	
H35	-215956.297	-51549.779	17.481	(新)金属プレート標	
H10	-215959.886	-51532.670	11.050	(新)永金属プレート標	
HK9	-215948.849	-51533.208	3.014	(新)永金属プレート標	
HK8	-215946.536	-51535.141		(新)永金属プレート標	
計算方法	2F = Σ {Y <sub>n</sub> (X <sub>n+1</sub> - X <sub>n-1</sub> )}				
倍面積	405.812779				
面積 (㎡)	202.9063895				
地積	202.90 ㎡				

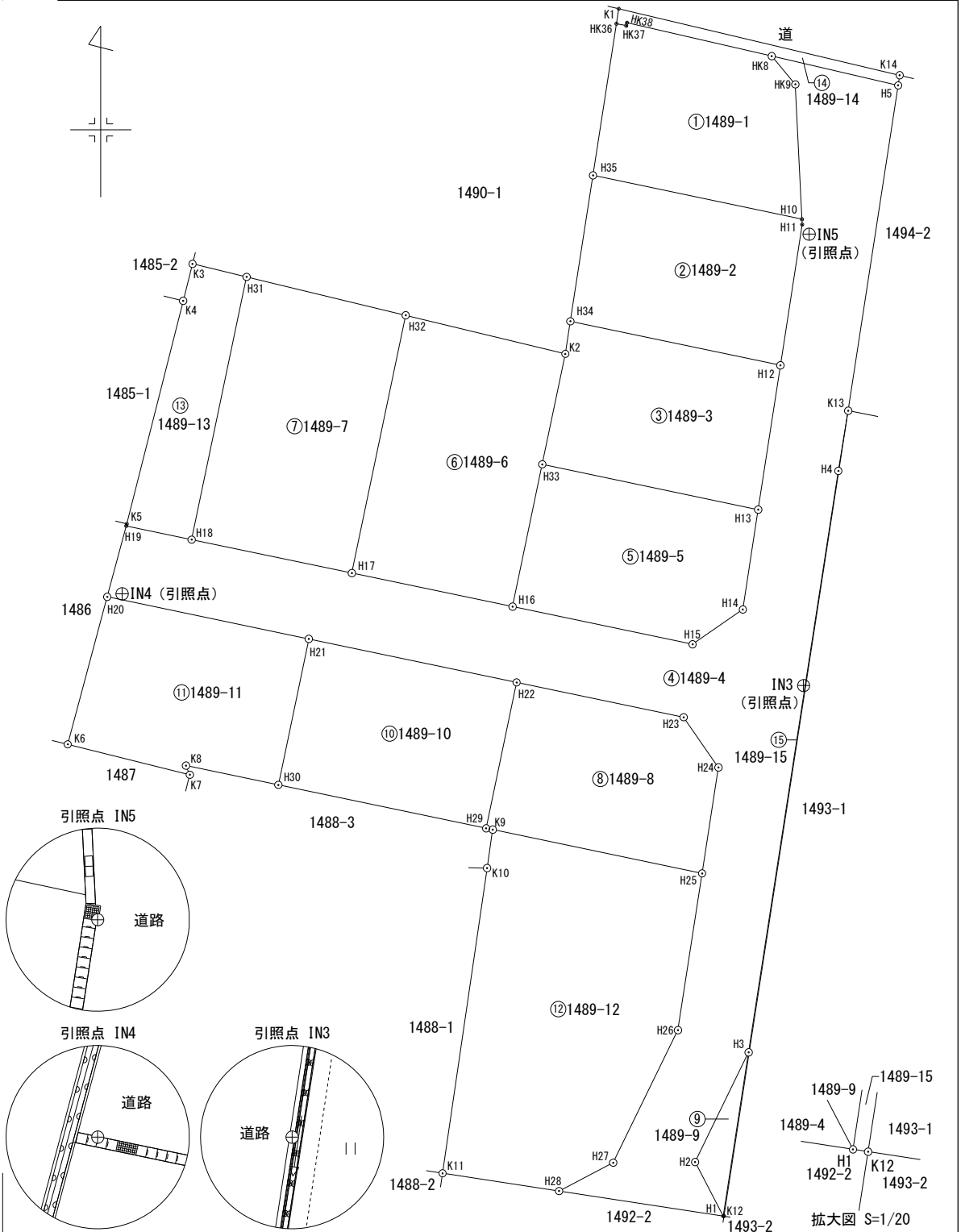
境界点	X座標(X <sub>n</sub> )	Y座標(Y <sub>n</sub> )	点間距離	境界標種別	備考
H10	-215959.886	-51532.670	17.481	(新)永金属プレート標	
H35	-215956.297	-51549.779	12.086	(新)金属プレート標	
H34	-215968.241	-51551.629	17.577	(新)金属プレート標	
H12	-215971.850	-51534.427	11.662	(新)永金属プレート標	
H11	-215960.324	-51532.649	0.439	(新)永金属プレート標	
H10	-215959.886	-51532.670		(新)永金属プレート標	
計算方法	2F = Σ {Y <sub>n</sub> (X <sub>n+1</sub> - X <sub>n-1</sub> )}				
倍面積	424.156097				
面積 (㎡)	212.0780485				
地積	212.07 ㎡				

測量年月日	令和3年8月31日
座標系	Ⅲ系

与点(電子基準点)	点名	X座標	Y座標
GPSデータ配信	防府	-215327.892	-58697.838
	宇部	-223981.210	-81371.036

測量の基準		既知点の名称及び座標値					
測地系	既知点	座標変換	点名	X座標	Y座標	標識	備考
世界		無	IN3	-215998.067	-51532.526	(新)永金属板	
世界		無	IN4	-215990.556	-51588.339	(新)永金属板	
世界		無	IN5	-215961.113	-51532.073	(新)永金属板	

作製者 土地家屋調査士 吉村憲和  
 (令和 3年 9月 5日作製)



申請人 株式会社防府リビング  
 縮尺 1/500

地番	1489-1~1489-15
土地の所在	防府市大字江泊字小路口

地積測量図 2/4

地番	③ 1489-3				備考
境界点	X座標(X <sub>n</sub> )	Y座標(Y <sub>n</sub> )	点間距離	境界標種別	
H12	-215971.850	-51534.427	17.577	(新) (永) 金属プレート標	
H34	-215968.241	-51551.629		(新) 金属プレート標	
K2	-215970.908	-51552.042	2.699	(新) (永) 金属プレート標	
H33	-215979.952	-51553.930	9.239		
H13	-215983.662	-51536.249	18.066	(新) (永) 金属プレート標	
H12	-215971.850	-51534.427	11.952	(新) (永) 金属プレート標	
計算方法	2F=Σ {Y <sub>n</sub> (X <sub>n+1</sub> - X <sub>n-1</sub> )}				
倍面積					424.064399
面積 (㎡)					212.0321995
地積					212.03 ㎡

地番	④ 1489-4				備考
境界点	X座標(X <sub>n</sub> )	Y座標(Y <sub>n</sub> )	点間距離	境界標種別	
H25	-216013.439	-51540.843	12.979	(新) (永) 金属プレート標	
H26	-216026.266	-51542.822		(新) (永) 金属プレート標	
H27	-216037.122	-51548.125	12.082	(新) (永) 金属プレート標	
H28	-216039.442	-51552.554	5.000	(新) (永) 金属プレート標	
H1	-216041.496	-51539.101	13.609	(新) (永) 金属プレート標	
H2	-216037.066	-51541.420	5.000	(新) (永) 金属プレート標	
H3	-216028.081	-51537.031	10.000	(新) (永) 金属プレート標	
H4	-215980.495	-51529.690	48.149	(新) (永) 金属プレート標	
K13	-215975.561	-51528.878	5.000	(新) (永) 金属プレート標	
H5	-215948.932	-51524.788	26.941	(新) (永) 金属プレート標	
HK8	-215946.536	-51535.141	10.627	(新) (永) 金属プレート標	
HK9	-215948.849	-51533.208	3.014	(新) (永) 金属プレート標	
H10	-215959.886	-51532.670	11.050	(新) (永) 金属プレート標	
H11	-215960.324	-51532.649	0.439	(新) (永) 金属プレート標	
H12	-215971.850	-51534.427	11.662	(新) (永) 金属プレート標	
H13	-215983.662	-51536.249	11.952	(新) (永) 金属プレート標	
H14	-215991.832	-51537.510	8.267	(新) 金属プレート標	
H15	-215994.680	-51541.621	5.001	(新) (永) 金属プレート標	
H16	-215991.602	-51556.363	15.060	(新) (永) 金属プレート標	
H17	-215988.855	-51569.523	13.444	(新) (永) 金属プレート標	
H18	-215986.116	-51582.641	13.401	(新) (永) 金属プレート標	
H19	-215984.996	-51588.005	5.480	(新) (永) 金属プレート標	
H20	-215990.800	-51589.561	6.009	(新) (永) 金属プレート標	
H21	-215994.248	-51573.048	16.869	(新) (永) 金属プレート標	
H22	-215997.801	-51556.034	17.381	(新) (永) 金属プレート標	
H23	-216000.657	-51542.354	13.975	(新) 金属プレート標	
H24	-216004.768	-51539.506	5.001	(新) (永) 金属プレート標	
H25	-216013.439	-51540.843	8.773	(新) (永) 金属プレート標	
計算方法	2F=Σ {Y <sub>n</sub> (X <sub>n+1</sub> - X <sub>n-1</sub> )}				
倍面積					1842.651306
面積 (㎡)					921.3256530
地積					921.32 ㎡

地番	⑤ 1489-5				備考
境界点	X座標(X <sub>n</sub> )	Y座標(Y <sub>n</sub> )	点間距離	境界標種別	
H13	-215983.662	-51536.249	18.066	(新) (永) 金属プレート標	
H33	-215979.952	-51553.930		(新) (永) 金属プレート標	
H16	-215991.602	-51556.363	11.901	(新) (永) 金属プレート標	
H15	-215994.680	-51541.621	15.060	(新) (永) 金属プレート標	
H14	-215991.832	-51537.510	5.001	(新) 金属プレート標	
H13	-215983.662	-51536.249	8.267	(新) (永) 金属プレート標	
計算方法	2F=Σ {Y <sub>n</sub> (X <sub>n+1</sub> - X <sub>n-1</sub> )}				
倍面積					423.967994
面積 (㎡)					211.9839970
地積					211.98 ㎡

地番	⑥ 1489-6				備考
境界点	X座標(X <sub>n</sub> )	Y座標(Y <sub>n</sub> )	点間距離	境界標種別	
K2	-215970.908	-51552.042	13.450	(新) (永) 金属プレート標	
H32	-215967.753	-51565.117		(新) (永) 金属プレート標	
H17	-215988.855	-51569.523	21.557	(新) (永) 金属プレート標	
H16	-215991.602	-51556.363	13.444	(新) (永) 金属プレート標	
H33	-215979.952	-51553.930	11.901		
K2	-215970.908	-51552.042	9.239	(新) (永) 金属プレート標	
計算方法	2F=Σ {Y <sub>n</sub> (X <sub>n+1</sub> - X <sub>n-1</sub> )}				
倍面積					574.021259
面積 (㎡)					287.0106295
地積					287.01 ㎡

地番	⑦ 1489-7				備考
境界点	X座標(X <sub>n</sub> )	Y座標(Y <sub>n</sub> )	点間距離	境界標種別	
H32	-215967.753	-51565.117	13.407		
H31	-215964.607	-51578.150		(新) (永) 金属プレート標	
H18	-215986.116	-51582.641	21.973	(新) (永) 金属プレート標	
H17	-215988.855	-51569.523	13.401	(新) (永) 金属プレート標	
H32	-215967.753	-51565.117	21.557	(新) (永) 金属プレート標	
計算方法	2F=Σ {Y <sub>n</sub> (X <sub>n+1</sub> - X <sub>n-1</sub> )}				
倍面積					583.339553
面積 (㎡)					291.6697765
地積					291.66 ㎡

作製者 土地家屋調査士 吉村憲和  
(令和 3年 9月 5日作製)

申請人 株式会社防府リビング  
縮尺

地番	1489-1~1489-15
土地の所在	防府市大字江泊字小路口

地積測量図 3/4

地番	⑧ 1489-8				備考
境界点	X座標(X <sub>n</sub> )	Y座標(Y <sub>n</sub> )	点間距離	境界標種別	
H24	-216004.768	-51539.506	5.001 13.975 12.204 0.551 17.516	(新)永金属プレート標	
H23	-216000.657	-51542.354		(新)金属プレート標	
H22	-215997.801	-51556.034		(新)永金属プレート標	
H29	-216009.747	-51558.528			
K9	-216009.859	-51557.989			
H25	-216013.439	-51540.843	8.773	(新)永金属プレート標	
H24	-216004.768	-51539.506		(新)永金属プレート標	
計算方法	2F=Σ{Y <sub>n</sub> (X <sub>n+1</sub> - X <sub>n-1</sub> )}				
倍面積					421.197349
面積(m <sup>2</sup> )					210.5986745
地積					210.59 m <sup>2</sup>

地番	⑨ 1489-9				備考
境界点	X座標(X <sub>n</sub> )	Y座標(Y <sub>n</sub> )	点間距離	境界標種別	
H3	-216028.081	-51537.031	10.000 5.000 13.574	(新)永金属プレート標	
H2	-216037.066	-51541.420		(新)永金属プレート標	
H1	-216041.496	-51539.101		(新)永金属プレート標	
H3	-216028.081	-51537.031		(新)永金属プレート標	
計算方法	2F=Σ{Y <sub>n</sub> (X <sub>n+1</sub> - X <sub>n-1</sub> )}				
倍面積					40.279485
面積(m <sup>2</sup> )					20.1397425
地積					20.13 m <sup>2</sup>

地番	⑩ 1489-10				備考
境界点	X座標(X <sub>n</sub> )	Y座標(Y <sub>n</sub> )	点間距離	境界標種別	
H22	-215997.801	-51556.034	17.381 12.204 17.381 12.204	(新)永金属プレート標	
H21	-215994.248	-51573.048		(新)永金属プレート標	
H30	-216006.194	-51575.542			
H29	-216009.747	-51558.528			
H22	-215997.801	-51556.034		(新)永金属プレート標	
計算方法	2F=Σ{Y <sub>n</sub> (X <sub>n+1</sub> - X <sub>n-1</sub> )}				
倍面積					424.220852
面積(m <sup>2</sup> )					212.1104260
地積					212.11 m <sup>2</sup>

地番	⑪ 1489-11				備考
境界点	X座標(X <sub>n</sub> )	Y座標(Y <sub>n</sub> )	点間距離	境界標種別	
H21	-215994.248	-51573.048	16.869 12.498 10.309 0.815 7.736 12.204	(新)永金属プレート標	
H20	-215990.800	-51589.561		(新)永金属プレート標	
K6	-216002.872	-51592.795		(新)永金属プレート標	
K7	-216005.361	-51582.791		(新)永金属プレート標	
K8	-216004.613	-51583.115			
H30	-216006.194	-51575.542			
H21	-215994.248	-51573.048		(新)永金属プレート標	
計算方法	2F=Σ{Y <sub>n</sub> (X <sub>n+1</sub> - X <sub>n-1</sub> )}				
倍面積					429.442243
面積(m <sup>2</sup> )					214.7211215
地積					214.72 m <sup>2</sup>

地番	⑫ 1489-12				備考	
境界点	X座標(X <sub>n</sub> )	Y座標(Y <sub>n</sub> )	点間距離	境界標種別		
H28	-216039.442	-51552.554	5.000 12.082 12.979 17.516 3.183 25.241 9.655	(新)永金属プレート標		
H27	-216037.122	-51548.125		(新)永金属プレート標		
H26	-216026.266	-51542.822		(新)永金属プレート標		
H25	-216013.439	-51540.843		(新)永金属プレート標		
K9	-216009.859	-51557.989				
K10	-216013.009	-51558.449				
K11	-216037.985	-51562.098		(既)永金属プレート標		
H28	-216039.442	-51552.554		(新)永金属プレート標		
計算方法	2F=Σ{Y <sub>n</sub> (X <sub>n+1</sub> - X <sub>n-1</sub> )}					
倍面積					896.724109	
面積(m <sup>2</sup> )					448.3620545	
地積					448.36 m <sup>2</sup>	

地番	⑬ 1489-13				備考	
境界点	X座標(X <sub>n</sub> )	Y座標(Y <sub>n</sub> )	点間距離	境界標種別		
K3	-215963.540	-51582.571	3.125 18.840 0.169 5.480 21.973 4.548	(新)永金属プレート標		
K4	-215966.569	-51583.338		(新)永金属プレート標		
K5	-215984.833	-51587.962		(新)永金属プレート標		
H19	-215984.996	-51588.005		(新)永金属プレート標		
H18	-215986.116	-51582.641		(新)永金属プレート標		
H31	-215964.607	-51578.150		(新)永金属プレート標		
K3	-215963.540	-51582.571		(新)永金属プレート標		
計算方法	2F=Σ{Y <sub>n</sub> (X <sub>n+1</sub> - X <sub>n-1</sub> )}					
倍面積					221.024776	
面積(m <sup>2</sup> )					110.5123880	
地積					110.51 m <sup>2</sup>	

地番	⑭ 1489-14				備考	
境界点	X座標(X <sub>n</sub> )	Y座標(Y <sub>n</sub> )	点間距離	境界標種別		
K14	-215948.102	-51524.661	23.640 1.234 0.824 0.256 12.169 10.627 0.840	(新)金属プレート標		
K1	-215942.664	-51547.667		(新)永金属プレート標		
HK36	-215943.883	-51547.856		(新)永金属プレート標		
HK37	-215944.042	-51547.047		(新)永金属プレート標		
HK38	-215943.791	-51546.996		(新)永金属プレート標		
HK8	-215946.536	-51535.141		(新)永金属プレート標		
H5	-215948.932	-51524.788		(新)永金属プレート標		
K14	-215948.102	-51524.661		(新)金属プレート標		
計算方法	2F=Σ{Y <sub>n</sub> (X <sub>n+1</sub> - X <sub>n-1</sub> )}					
倍面積					42.620936	
面積(m <sup>2</sup> )					21.3104680	
地積					21.31 m <sup>2</sup>	

作製者 土地家屋調査士 吉村憲和  
(令和 3年 9月 5日作製)

申請人 株式会社防府リビング  
縮尺

地番 1489-1~1489-15

地積測量図 4/4

土地の所在 防府市大字江泊字小路口

地番	⑮ 1489-15		点間距離	境界標種別	備考
境界点	X座標(X <sub>n</sub> )	Y座標(Y <sub>n</sub> )			
H1	-216041.496	-51539.101	0.050	(新)(永)金属プレート標	
K12	-216041.503	-51539.051			
K13	-215975.561	-51528.878	66.722	(新)(永)金属プレート標	
H4	-215980.495	-51529.690	5.000	(新)(永)金属プレート標	
H3	-216028.081	-51537.031	48.149	(新)(永)金属プレート標	
H1	-216041.496	-51539.101	13.574	(新)(永)金属プレート標	
計算法					$2F = \sum \{Y_n(X_{n+1} - X_{n-1})\}$
倍面積					6.443744
面積(m <sup>2</sup> )					3.2218720
地積					3.22 m <sup>2</sup>

地番	面積
① 1489-1	202.9063895 m <sup>2</sup>
② 1489-2	212.0780485 m <sup>2</sup>
③ 1489-3	212.0321995 m <sup>2</sup>
④ 1489-4	921.3256530 m <sup>2</sup>
⑤ 1489-5	211.9839970 m <sup>2</sup>
⑥ 1489-6	287.0106295 m <sup>2</sup>
⑦ 1489-7	291.6697765 m <sup>2</sup>
⑧ 1489-8	210.5986745 m <sup>2</sup>
⑨ 1489-9	20.1397425 m <sup>2</sup>
⑩ 1489-10	212.1104260 m <sup>2</sup>
⑪ 1489-11	214.7211215 m <sup>2</sup>
⑫ 1489-12	448.3620545 m <sup>2</sup>
⑬ 1489-13	110.5123880 m <sup>2</sup>
⑭ 1489-14	21.3104680 m <sup>2</sup>
⑮ 1489-15	3.2218720 m <sup>2</sup>
総合計面積	3579.9834405 m <sup>2</sup>

作製者 土地家屋調査士 吉村憲和  
 (令和 3年 9月 5日作製)

申請人 株式会社防府リビング

縮尺