

地番 住宅1				
測点	Xn	Yn	(Xn+1 - Xn-1)Yn	距離
J7	-214733.099	-52645.101	320029.568979	7.848
J9	-214740.882	-52646.107	1181641.871615	14.784
J14	-214755.544	-52648.003	872166.817698	2.581
J15	-214757.448	-52646.261	79601.146632	9.898
J16	-214757.056	-52636.371	-1191950.621295	22.431
J30	-214734.803	-52633.551	-1260941.981307	11.675
			倍面積	546.802322
			面積	273.4011610
			地積	273.40 m ²

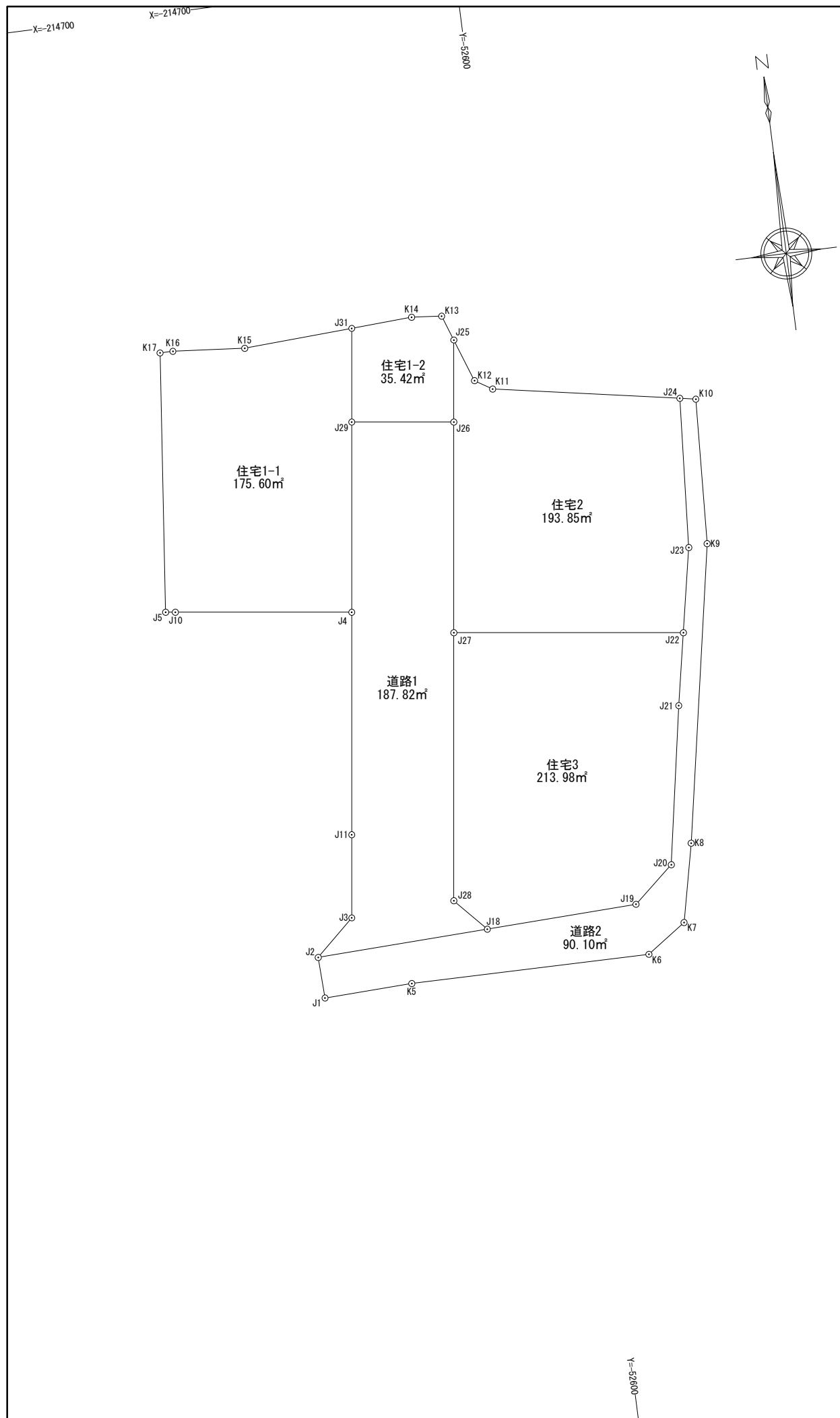
地番 住宅2				
測点	Xn	Yn	(Xn+1 - Xn-1)Yn	距離
J30	-214734.803	-52633.551	1079829.932316	22.431
J16	-214757.056	-52636.371	1146156.978525	12.060
J17	-214756.578	-52624.320	-1079640.549120	20.198
J6	-214736.540	-52621.781	-1145839.281275	11.897
			倍面積	507.080446
			面積	253.5402230
			地積	253.54 m ²

地番 住宅3				
測点	Xn	Yn	(Xn+1 - Xn-1)Yn	距離
J5	-214734.957	-52621.615	79458.638650	1.592
J6	-214736.540	-52621.781	1137735.527001	20.198
J17	-214756.578	-52624.320	1035593.993280	9.066
J2	-214756.219	-52615.261	-127486.777403	3.053
J3	-214754.155	-52613.012	-363555.912920	4.885
J11	-214749.309	-52612.398	-937658.157156	13.080
J4	-214736.333	-52610.754	-751228.956366	10.371
J10	-214735.030	-52621.043	-72406.555168	0.577
			倍面積	451.799918
			面積	225.8999590
			地積	225.89 m ²

地番 道路				
測点	Xn	Yn	(Xn+1 - Xn-1)Yn	距離
J8	-214759.539	-52648.519	240129.895159	0.973
K3	-214760.105	-52647.728	-12108.977440	15.520
K4	-214759.309	-52632.228	-77422.007388	17.075
J1	-214758.634	-52615.166	-162580.862940	2.417
J2	-214756.219	-52615.261	-108176.976616	9.066
J17	-214756.578	-52624.320	44046.555840	12.060
J16	-214757.056	-52636.371	45793.642770	9.898
J15	-214757.448	-52646.261	-79601.146632	2.581
J14	-214755.544	-52648.003	110086.974273	4.028
			倍面積	167.097026
			面積	83.5485130
			地積	83.54 m ²

合計 836.3898560

図面名	求積図		
作成年月日	令和4年11月30日		
縮尺	1/300	図面番号	/
作製者	防府市大字大崎254-1 吉村憲和		



地番		住宅1-1			
測点	Xn	Yn	(Xn+1 - Xn-1)Yn	距離	
K17	-214719.789	-52620.021	798035.238486	15.252	
J5	-214734.957	-52621.615	802006.034215	0.577	
J10	-214735.030	-52621.043	72406.555168	10.371	
J4	-214736.333	-52610.754	-515006.670906	11.181	
J29	-214725.241	-52609.349	-871052.991393	5.509	
J31	-214719.776	-52608.656	-268041.102320	6.404	
K15	-214720.146	-52615.049	789.225735	4.228	
K16	-214719.791	-52619.262	-18785.076534	0.759	
			倍面積	351.212451	
			面積	175.6062255	
			地積	175.60 m²	

地番		住宅1-2			
測点	Xn	Yn	(Xn+1 - Xn-1)Yn	距離	
J31	-214719.776	-52608.656	298343.688176	5.509	
J29	-214725.241	-52609.349	327177.541431	6.001	
J26	-214725.995	-52603.396	-212096.892672	4.824	
J25	-214721.209	-52602.790	-329872.096090	1.578	
K13	-214719.724	-52603.323	-86216.846397	1.770	
K14	-214719.570	-52605.086	2735.464472	3.576	
			倍面積	70.858920	
			面積	35.4294600	
			地積	35.42 m²	

地番		住宅2			
測点	Xn	Yn	(Xn+1 - Xn-1)Yn	距離	
J25	-214721.209	-52602.790	119040.113770	4.824	
J26	-214725.995	-52603.396	897939.969720	12.382	
J27	-214738.279	-52604.952	735469.833912	13.500	
J22	-214739.976	-52591.559	-169712.960893	5.013	
J23	-214735.052	-52590.616	-720228.486120	8.790	
J24	-214726.281	-52590.035	-562713.374500	11.023	
K11	-214724.352	-52600.888	-134079.663512	1.173	
K12	-214723.732	-52601.884	-165327.721412	2.681	
			倍面積	387.710965	
			面積	193.8554825	
			地積	193.85 m²	

地番		住宅3			
測点	Xn	Yn	(Xn+1 - Xn-1)Yn	距離	
J27	-214738.279	-52604.952	733207.820976	15.760	
J28	-214753.914	-52606.933	922725.604820	2.585	
J18	-214755.819	-52605.186	81748.459044	8.867	
J19	-214755.468	-52596.326	-126178.586074	3.119	
J20	-214753.420	-52593.974	-593049.650824	9.367	
J21	-214744.192	-52592.367	-707051.781948	4.293	
J22	-214739.976	-52591.559	-310973.888367	13.500	
			倍面積	427.977627	
			面積	213.9888135	
			地積	213.98 m²	

地番		道路1			
測点	Xn	Yn	(Xn+1 - Xn-1)Yn	距離	
J29	-214725.241	-52609.349	543875.449962	11.181	
J4	-214736.333	-52610.754	1266235.627272	13.080	
J11	-214749.309	-52612.398	937658.157156	4.885	
J3	-214754.155	-52613.012	363555.912920	3.053	
J2	-214756.219	-52615.261	87551.794304	10.083	
J18	-214755.819	-52605.186	-121254.953730	2.585	
J28	-214753.914	-52606.933	-922725.604820	15.760	
J27	-214738.279	-52604.952	-1468677.654888	12.382	
J26	-214725.995	-52603.396	-685843.077048	6.001	
			倍面積	375.651128	
			面積	187.8255640	
			地積	187.82 m²	

地番		道路2			
測点	Xn	Yn	(Xn+1 - Xn-1)Yn	距離	
J2	-214756.219	-52615.261	148111.959715	2.417	
J1	-214758.634	-52615.166	116279.516860	5.175	
K5	-214758.429	-52609.995	-8259.769215	14.046	
K6	-214758.477	-52595.949	-81471.125001	2.794	
K7	-214756.880	-52593.656	-324608.044832	4.683	
K8	-214752.305	-52592.655	-1152936.182910	17.630	
K9	-214734.958	-52589.511	-1359912.164949	8.522	
K10	-214726.446	-52589.105	-456315.664085	0.945	
J24	-214726.281	-52590.035	452589.841210	8.790	
J23	-214735.052	-52590.616	720228.486120	5.013	
J22	-214739.976	-52591.559	480686.849260	4.293	
J21	-214744.192	-52592.367	707051.781948	9.367	
J20	-214753.420	-52593.974	593049.650824	3.119	
J19	-214755.468	-52596.326	126178.586074	8.867	
J18	-214755.819	-52605.186	39506.494686	10.083	
			倍面積	180.215705	
			面積	90.1078525	
			地積	90.10 m²	

合計 896.8133980

図面名	求積図		
作成年月日	令和4年11月30日		
縮尺	1/300	図面番号	/
作製者	防府市大字大崎254-1 吉村憲和		