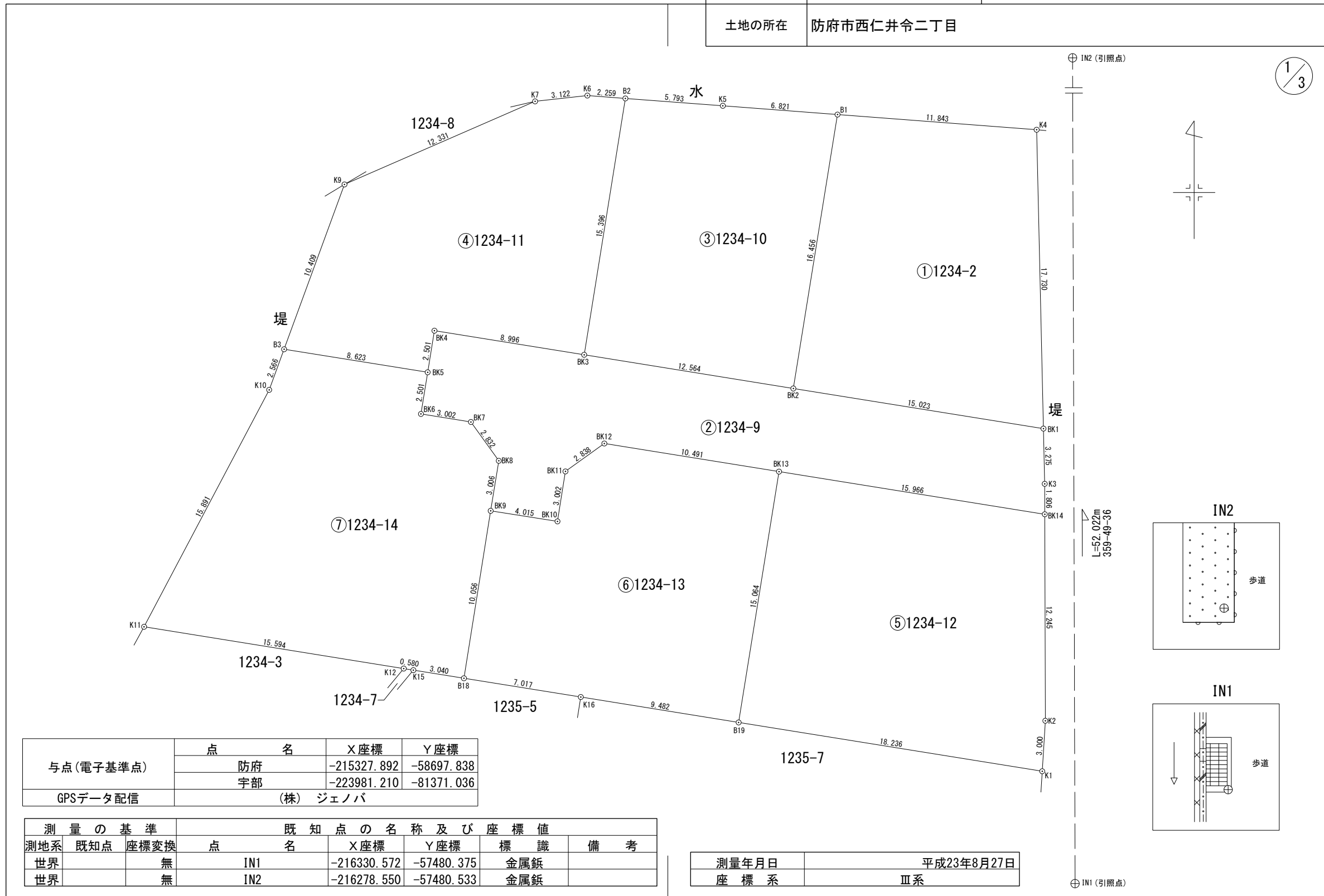


地番	1234-2, 1234-9~1234-14	地積測量図
土地の所在	防府市西仁井令二丁目	



与点(電子基準点)	点名	X座標	Y座標
	防府	-215327.892	-58697.838
GPSデータ配信	宇部	-223981.210	-81371.036
	(株) ジェノバ		

測定の基準		既知点の名称及び座標値				備考	
測地系	既知点	座標変換	点名	X座標	Y座標		標識
世界		無	IN1	-216330.572	-57480.375	金属板	
世界		無	IN2	-216278.550	-57480.533	金属板	

測量年月日	平成23年8月27日
座標系	Ⅲ系

作製者

(平成 23年 8月 28日作製)

申請人

縮尺 1/250

地番	1234-2, 1234-9~1234-14	地積測量図
土地の所在	防府市西仁井令二丁目	

2/3

地番	① 1234-2				備考
境界点	X座標(X <sub>n</sub> )	Y座標(Y <sub>n</sub> )	点間距離	境界標種別	
K4	-216285.867	-57482.656	11.843	(新)永金属プレート標	
B1	-216284.966	-57494.465		境界標無	
BK2	-216301.212	-57497.083	16.456	(新)金属プレート標	
BK1	-216303.592	-57482.250	15.023	(新)永金属プレート標	
K4	-216285.867	-57482.656	17.730	(新)永金属プレート標	
計算法	$2F = \sum \{Y_n(X_{n+1} - X_n - 1)\}$				
倍面積	456.156477				
面積(m <sup>2</sup> )	228.0782385				
地積	228.07 m <sup>2</sup>				

地番	② 1234-9				備考
境界点	X座標(X <sub>n</sub> )	Y座標(Y <sub>n</sub> )	点間距離	境界標種別	
BK1	-216303.592	-57482.250	15.023	(新)永金属プレート標	
BK2	-216301.212	-57497.083		(新)金属プレート標	
BK3	-216299.213	-57509.487	12.564	(新)金属プレート標	
BK4	-216297.783	-57518.369	8.996	(新)永金属プレート標	
BK5	-216300.252	-57518.769	2.501	(新)永金属プレート標	
BK6	-216302.721	-57519.168	2.501	(新)永金属プレート標	
BK7	-216303.199	-57516.204	3.002	(新)永金属プレート標	
BK8	-216305.498	-57514.551	2.832	(新)永金属プレート標	
BK9	-216308.465	-57515.035	3.006	(新)永金属プレート標	
BK10	-216309.095	-57511.070	4.015	(新)永金属プレート標	
BK11	-216306.130	-57510.598	3.002	(新)永金属プレート標	
BK12	-216304.474	-57508.293	2.838	(新)永金属プレート標	
BK13	-216306.142	-57497.935	10.491	(新)金属プレート標	
BK14	-216308.672	-57482.171	15.966	(新)永金属プレート標	
K3	-216306.866	-57482.175	1.806	境界標無	
BK1	-216303.592	-57482.250	3.275	(新)永金属プレート標	
計算法	$2F = \sum \{Y_n(X_{n+1} - X_n - 1)\}$				
倍面積	418.812540				
面積(m <sup>2</sup> )	209.4062700				
地積	209.40 m <sup>2</sup>				

地番	③ 1234-10				備考
境界点	X座標(X <sub>n</sub> )	Y座標(Y <sub>n</sub> )	点間距離	境界標種別	
B1	-216284.966	-57494.465	6.821	境界標無	
K5	-216284.447	-57501.266		(新)永金属プレート標	
B2	-216284.012	-57507.043	5.793	境界標無	
BK3	-216299.213	-57509.487	15.396	(新)金属プレート標	
BK2	-216301.212	-57497.083	12.564	(新)金属プレート標	
B1	-216284.966	-57494.465	16.456	境界標無	
計算法	$2F = \sum \{Y_n(X_{n+1} - X_n - 1)\}$				
倍面積	400.318348				
面積(m <sup>2</sup> )	200.1591740				
地積	200.15 m <sup>2</sup>				

地番	④ 1234-11				備考
境界点	X座標(X <sub>n</sub> )	Y座標(Y <sub>n</sub> )	点間距離	境界標種別	
B2	-216284.012	-57507.043	2.259	境界標無	
K6	-216283.842	-57509.296		(新)永金属プレート標	
K7	-216284.185	-57512.399	3.122	(新)永金属プレート標	
K9	-216289.111	-57523.703	12.331	(新)永金属プレート標	
B3	-216298.885	-57527.283	10.409	(新)永金属プレート標	
BK5	-216300.252	-57518.769	8.623	(新)永金属プレート標	
BK4	-216297.783	-57518.369	2.501	(新)永金属プレート標	
BK3	-216299.213	-57509.487	8.996	(新)金属プレート標	
B2	-216284.012	-57507.043	15.396	境界標無	
計算法	$2F = \sum \{Y_n(X_{n+1} - X_n - 1)\}$				
倍面積	440.660283				
面積(m <sup>2</sup> )	220.3301415				
地積	220.33 m <sup>2</sup>				

地番	⑤ 1234-12				備考
境界点	X座標(X <sub>n</sub> )	Y座標(Y <sub>n</sub> )	点間距離	境界標種別	
BK14	-216308.672	-57482.171	15.966	(新)永金属プレート標	
BK13	-216306.142	-57497.935		(新)金属プレート標	
B19	-216321.015	-57500.328	15.064	境界標無	
K1	-216323.911	-57482.323	18.236	(新)永金属板	
K2	-216320.917	-57482.139	3.000	(新)永金属板	
BK14	-216308.672	-57482.171	12.245	(新)永金属プレート標	
計算法	$2F = \sum \{Y_n(X_{n+1} - X_n - 1)\}$				
倍面積	517.679537				
面積(m <sup>2</sup> )	258.8397685				
地積	258.83 m <sup>2</sup>				

地番	⑥ 1234-13				備考
境界点	X座標(X <sub>n</sub> )	Y座標(Y <sub>n</sub> )	点間距離	境界標種別	
BK13	-216306.142	-57497.935	10.491	(新)金属プレート標	
BK12	-216304.474	-57508.293		(新)永金属プレート標	
BK11	-216306.130	-57510.598	2.838	(新)永金属プレート標	
BK10	-216309.095	-57511.070	3.002	(新)永金属プレート標	
BK9	-216308.465	-57515.035	4.015	(新)永金属プレート標	
B18	-216318.396	-57516.618	10.056	(新)永金属プレート標	
K16	-216319.510	-57509.690	7.017	境界標無	
B19	-216321.015	-57500.328	9.482	境界標無	
BK13	-216306.142	-57497.935	15.064	(新)金属プレート標	
計算法	$2F = \sum \{Y_n(X_{n+1} - X_n - 1)\}$				
倍面積	453.259208				
面積(m <sup>2</sup> )	226.6296040				
地積	226.62 m <sup>2</sup>				

作製者

(平成 23年 8月 28日作製)

申請人

縮尺

地番	1234-2, 1234-9~1234-14
土地の所在	防府市西仁井令二丁目

地積測量図

地番	⑦ 1234-14		点間距離	境界標種別	備考
境界点	X座標(X <sub>n</sub> )	Y座標(Y <sub>n</sub> )			
BK9	-216308.465	-57515.035	3.006	(新)(永)金属プレート標	
BK8	-216305.498	-57514.551		(新)(永)金属プレート標	
BK7	-216303.199	-57516.204	2.832	(新)(永)金属プレート標	
BK6	-216302.721	-57519.168	3.002	(新)(永)金属プレート標	
BK5	-216300.252	-57518.769	2.501	(新)(永)金属プレート標	
B3	-216298.885	-57527.283	8.623	(新)(永)金属プレート標	
K10	-216301.294	-57528.166	2.566	(新)(永)金属プレート標	
K11	-216315.345	-57535.588	15.891	(新)(永)金属プレート標	
K12	-216317.821	-57520.192	15.594	(新)(永)金属プレート標	
K15	-216317.913	-57519.619	0.580	境界標無	
B18	-216318.396	-57516.618	3.040	境界標無	
BK9	-216308.465	-57515.035	10.056	境界標無	
計算方法	2F=Σ{Y <sub>n</sub> (X <sub>n+1</sub> - X <sub>n-1</sub> )}				
倍面積					542.299755
面積(m <sup>2</sup> )					271.1498775
地積					271.14 m <sup>2</sup>

地番	面積
① 1234-2	228.0782385 m <sup>2</sup>
② 1234-9	209.4062700 m <sup>2</sup>
③ 1234-10	200.1591740 m <sup>2</sup>
④ 1234-11	220.3301415 m <sup>2</sup>
⑤ 1234-12	258.8397685 m <sup>2</sup>
⑥ 1234-13	226.6296040 m <sup>2</sup>
⑦ 1234-14	271.1498775 m <sup>2</sup>
総合計面積	1614.5930740 m <sup>2</sup>

作製者

(平成 23年 8月 28日作製)

申請人

縮尺

