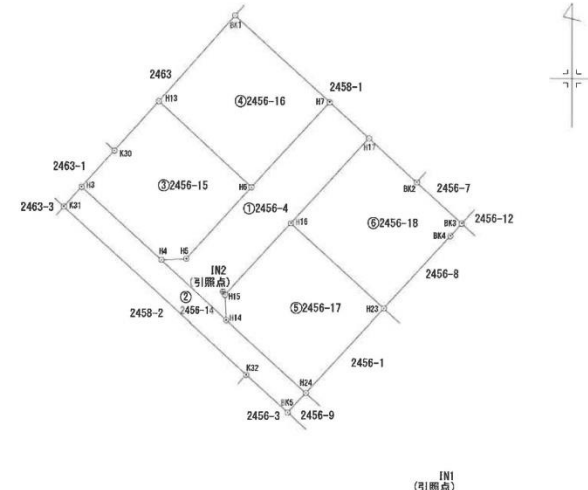


地番	2456-4, 2456-14~2456-18	地積測量図 ①/②
土地の所在	山口市大内間田三丁目	

地番	① 2456-4				備考
境界点	X座標 (X _n)	Y座標 (Y _n)	点間距離	境界標種別	
H7	-204732.909	-62816.229	12.989		
H6	-204742.502	-62824.986	10.988	(新)永金属プレート標	
H5	-204750.617	-62832.394	2.829	(新)永金属プレート標	
H4	-204750.746	-62835.220	10.000	(新)永金属プレート標	
H14	-204757.488	-62827.834	2.829	(新)永金属プレート標	
H15	-204754.662	-62827.963	10.988	(新)永金属プレート標	
H16	-204746.547	-62820.554	12.988	(新)永金属プレート標	
H17	-204738.954	-62811.798	6.000	(新)永金属プレート標	
H7	-204732.909	-62816.229			
計算方法	$2F = \sum Y_n(X_{n+1} - X_n - 1) $				
倍面積	319.726741				
面積 (㎡)	159.8633705				
地積	159.86 ㎡				

地番	② 2456-14				備考
境界点	X座標 (X _n)	Y座標 (Y _n)	点間距離	境界標種別	
H4	-204750.746	-62835.220	12.172	(新)永金属プレート標	
H3	-204742.540	-62844.210	2.999	(新)金属プレート標	
K31	-204744.774	-62846.211	27.984	(新)金属プレート標	
K32	-204763.640	-62825.543	3.000	(新)永金属プレート標	
BK5	-204767.910	-62820.866	12.172	(新)永金属プレート標	
H24	-204765.694	-62818.844	10.000	(新)永金属プレート標	
H14	-204757.488	-62827.834			
H4	-204750.746	-62835.220			
計算方法	$2F = \sum Y_n(X_{n+1} - X_n - 1) $				
倍面積	205.928232				
面積 (㎡)	102.9641160				
地積	102.96 ㎡				

地番	③ 2456-15				備考
境界点	X座標 (X _n)	Y座標 (Y _n)	点間距離	境界標種別	
H13	-204732.870	-62835.537	7.480		
K30	-204738.436	-62840.534	5.510		
H3	-204742.540	-62844.210	12.172	(新)永金属プレート標	
H4	-204750.746	-62835.220	2.829	(新)永金属プレート標	
H5	-204750.617	-62832.394	10.988	(新)永金属プレート標	
H6	-204742.502	-62824.986	14.286	(新)永金属プレート標	
H13	-204732.870	-62835.537			
計算方法	$2F = \sum Y_n(X_{n+1} - X_n - 1) $				
倍面積	365.684700				
面積 (㎡)	182.8423500				
地積	182.84 ㎡				



地番	2456-4, 2456-14~2456-18	地積測量図 2/2
土地の所在	山口市大内間田三丁目	

地番	④ 2456-16				
境界点	X座標(X _n)	Y座標(Y _n)	点間距離	境界標種別	備考
BK1	-204723.205	-62826.860			
H13	-204732.870	-62835.537	12.989		
H6	-204742.502	-62824.986	14.286	(新)(永)金属プレート標	
H7	-204732.909	-62816.229	12.989		
BK1	-204723.205	-62826.860	14.394		
計算方法					$2F = \sum (Y_n(X_{n+1} - X_n - 1))$
倍面積					372.513390
面積(m ²)					186.2566950
地積					186.25 m ²

地番	⑤ 2456-17				
境界点	X座標(X _n)	Y座標(Y _n)	点間距離	境界標種別	備考
H16	-204746.547	-62820.554		(新)(永)金属プレート標	
H15	-204754.662	-62827.963	10.988	(新)(永)金属プレート標	
H14	-204757.488	-62827.834	2.829	(新)(永)金属プレート標	
H24	-204765.694	-62818.844	12.172	(新)(永)金属プレート標	
H23	-204756.101	-62810.087	12.969	(新)(永)金属プレート標	
H16	-204746.547	-62820.554	14.172	(新)(永)金属プレート標	
計算方法					$2F = \sum (Y_n(X_{n+1} - X_n - 1))$
倍面積					364.158248
面積(m ²)					182.0791240
地積					182.07 m ²

地番	⑥ 2456-18				
境界点	X座標(X _n)	Y座標(Y _n)	点間距離	境界標種別	備考
H17	-204736.954	-62811.798		(新)(永)金属プレート標	
H16	-204746.547	-62820.554	12.988	(新)(永)金属プレート標	
H23	-204756.101	-62810.087	14.172	(新)(永)金属プレート標	
BK4	-204747.910	-62802.610	11.090		
BK3	-204746.508	-62801.331	1.898		
BK2	-204741.878	-62806.402	6.867		
H17	-204736.954	-62811.798	7.305	(新)(永)金属プレート標	
計算方法					$2F = \sum (Y_n(X_{n+1} - X_n - 1))$
倍面積					368.149851
面積(m ²)					184.0749255
地積					184.07 m ²

地番	面積
① 2456-4	159.8633705 m ²
② 2456-14	102.9641160 m ²
③ 2456-15	182.8423500 m ²
④ 2456-16	186.2566950 m ²
⑤ 2456-17	182.0791240 m ²
⑥ 2456-18	184.0749255 m ²
総合計面積	998.0805810 m ²

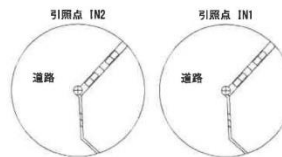
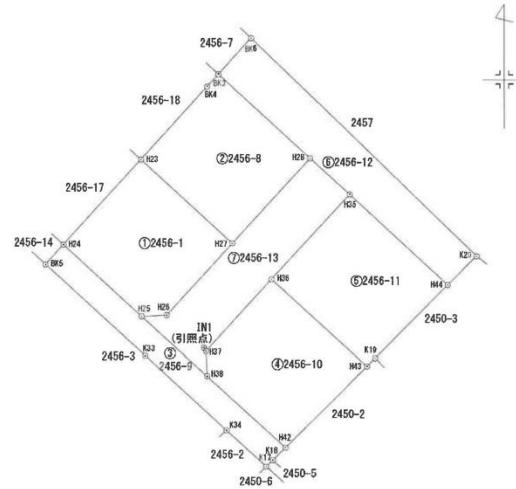
作製者	土地家屋調査士 吉村憲和	(令和 5年 5月 6日作製)	申請人	株式会社防府リビング	縮尺	—
-----	--------------	-----------------	-----	------------	----	---

地番	2456-1, 2456-8~2456-13	地積測量図	(1/2)
土地の所在	山口市大内間田三丁目		

地番	① 2456-1					
境界点	X座標(X _n)	Y座標(Y _n)	点間距離	境界標種別	備考	
H23	-204756.101	-62810.087				
H24	-204765.694	-62818.844	12.989	(新)永金属プレート標		
H25	-204773.762	-62810.006	11.967	(新)永金属プレート標		
H26	-204773.633	-62807.180	2.829	(新)永金属プレート標		
H27	-204765.517	-62799.772	10.989	(新)永金属プレート標		
H23	-204756.101	-62810.087	13.966	(新)永金属プレート標		
計算方法	$2F = \sum [Y_n(X_{n+1} - X_{n-1})]$					
倍面積						358.825113
面積(m ²)						179.4125565
地積						179.41 m ²

地番	② 2456-8					
境界点	X座標(X _n)	Y座標(Y _n)	点間距離	境界標種別	備考	
BK3	-204746.508	-62801.331				
BK4	-204747.910	-62802.610	1.898			
H23	-204756.101	-62810.087	11.090			
H27	-204765.517	-62799.772	13.966	(新)永金属プレート標		
H28	-204755.924	-62791.015	12.989	(新)永金属プレート標		
BK3	-204746.508	-62801.331	13.967			
計算方法	$2F = \sum [Y_n(X_{n+1} - X_{n-1})]$					
倍面積						362.809126
面積(m ²)						181.4045630
地積						181.40 m ²

地番	③ 2456-9					
境界点	X座標(X _n)	Y座標(Y _n)	点間距離	境界標種別	備考	
H24	-204765.694	-62818.844				
BK5	-204767.910	-62820.866	3.000	(新)永金属プレート標		
K33	-204778.202	-62809.589	15.267	(新)金属プレート標		
K34	-204786.613	-62800.433	12.433	(新)金属標		
K17	-204790.708	-62795.929	6.087	(新)金属プレート標		
K18	-204789.987	-62795.193	1.030	(既)永金属プレート標		
H42	-204788.571	-62793.782	1.999	(新)永金属プレート標		
H38	-204780.503	-62802.620	11.967	(新)永金属プレート標		
H25	-204773.762	-62810.006	10.000	(新)永金属プレート標		
H24	-204765.694	-62818.844	11.967	(新)永金属プレート標		
計算方法	$2F = \sum [Y_n(X_{n+1} - X_{n-1})]$					
倍面積						204.005088
面積(m ²)						102.0025440
地積						102.00 m ²



5~8号地

測量年月日	令和5年5月4日
座標系	任意座標

登記多角点(単点観測法)の名称	X座標	Y座標	標	種	備考
IN1	ネットワーク型RTK法による単点観測法	-204777.294	-62802.980	(新)永金属標	
IN2	ネットワーク型RTK法による単点観測法	-204754.297	-62828.215	(新)永金属標	

作製者	土地家屋調査士 吉村憲和
	(令和 5年 5月 6日作製)

申請人	ジェイ・エヌ企画開発株式会社	縮尺	1/500
-----	----------------	----	-------

地番	2456-1, 2456-8~2456-13	地積測量図 2/2
土地の所在	山口市大内間田三丁目	

地番	④ 2456-10				備考
境界点	X座標(X _n)	Y座標(Y _n)	点間距離	境界標種別	
H36	-204769.562	-62795.341		(新)永金属プレート標	
H37	-204777.678	-62802.749	10.989	(新)永金属プレート標	
H38	-204780.503	-62802.620	2.828	(新)永金属プレート標	
H42	-204788.571	-62793.782	11.967	(新)永金属プレート標	
H43	-204779.358	-62784.609	13.001	(新)永金属プレート標	
H36	-204769.562	-62795.341	14.531	(新)永金属プレート標	
計算方法	$2F = \sum [Y_n(X_{n+1} - X_n - 1)]$				
倍面積	366.130718				
面積(m ²)	183.0653590				
地積	183.06 m ²				

地番	⑤ 2456-11				備考
境界点	X座標(X _n)	Y座標(Y _n)	点間距離	境界標種別	
H35	-204759.968	-62786.583		(新)永金属プレート標	
H36	-204769.562	-62795.341	12.990	(新)永金属プレート標	
H43	-204779.358	-62784.609	14.531	(新)永金属プレート標	
K19	-204778.429	-62783.684	1.311	(既)永金属プレート標	
H44	-204770.131	-62775.450	11.690	(新)永金属プレート標	
H35	-204759.968	-62786.583	15.074	(新)永金属プレート標	
計算方法	$2F = \sum [Y_n(X_{n+1} - X_n - 1)]$				
倍面積	384.589548				
面積(m ²)	192.2947740				
地積	192.29 m ²				

地番	⑥ 2456-12				備考
境界点	X座標(X _n)	Y座標(Y _n)	点間距離	境界標種別	
BK6	-204742.454	-62797.631			
BK3	-204746.508	-62801.331	5.489		
H28	-204755.924	-62791.015	13.967	(新)永金属プレート標	
H35	-204759.968	-62786.583	6.000	(新)永金属プレート標	
H44	-204770.131	-62775.450	15.074	(新)永金属プレート標	
K20	-204766.864	-62772.209	4.602	(新)金属プレート標	
BK6	-204742.454	-62797.631	35.244		
計算方法	$2F = \sum [Y_n(X_{n+1} - X_n - 1)]$				
倍面積	354.473222				
面積(m ²)	177.2366110				
地積	177.23 m ²				

地番	⑦ 2456-13				備考
境界点	X座標(X _n)	Y座標(Y _n)	点間距離	境界標種別	
H28	-204755.924	-62791.015		(新)永金属プレート標	
H27	-204765.517	-62799.772	12.989	(新)永金属プレート標	
H26	-204773.633	-62807.180	10.989	(新)永金属プレート標	
H25	-204773.762	-62810.006	2.829	(新)永金属プレート標	
H38	-204780.503	-62802.620	10.000	(新)永金属プレート標	
H37	-204777.678	-62802.749	2.828	(新)永金属プレート標	
H36	-204769.562	-62795.341	10.989	(新)永金属プレート標	
H35	-204759.968	-62786.583	12.990	(新)永金属プレート標	
H28	-204755.924	-62791.015	6.000	(新)永金属プレート標	
計算方法	$2F = \sum [Y_n(X_{n+1} - X_n - 1)]$				
倍面積	319.719950				
面積(m ²)	159.8599750				
地積	159.85 m ²				

地番	面積
① 2456-1	179.4125565 m ²
② 2456-8	181.4045630 m ²
③ 2456-9	102.0025440 m ²
④ 2456-10	183.0653590 m ²
⑤ 2456-11	192.2947740 m ²
⑥ 2456-12	177.2366110 m ²
⑦ 2456-13	159.8599750 m ²
総合計面積	1175.2763825 m ²

作製者	土地家屋調査士 吉村憲和 (令和 5年 5月 6日作製)	申請人	ジェイ・エヌ企画開発株式会社	縮尺	
-----	---------------------------------	-----	----------------	----	--