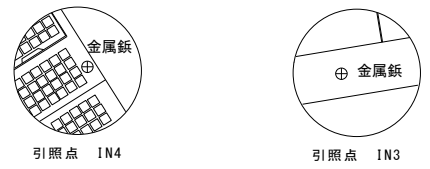
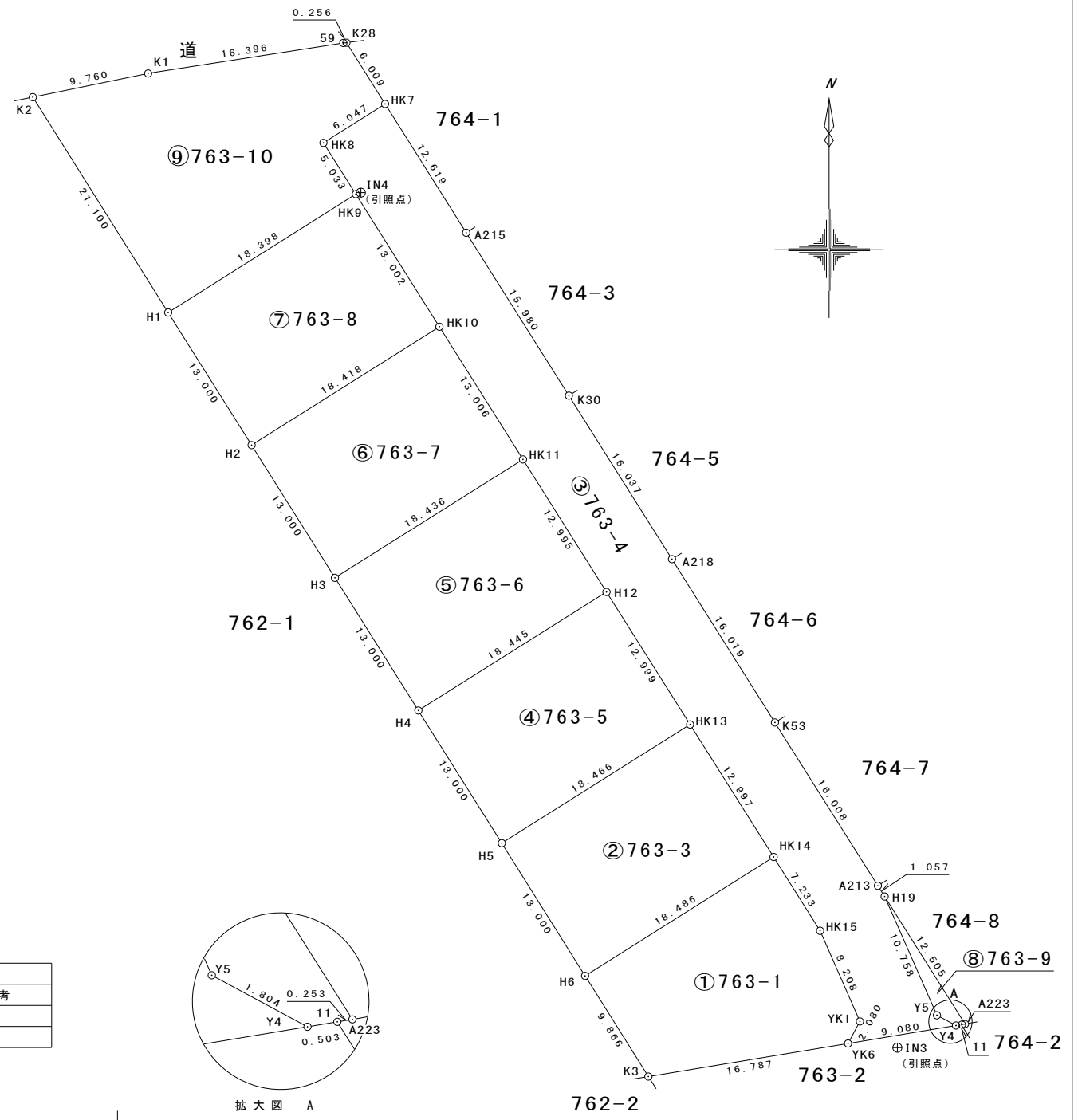


地 番 763-1  
763-3ないし763-10

地 積 測 量 図 ①/2

土地の所在 防 府 市 大 字 田 島 字 上 地 二 筋 第 一

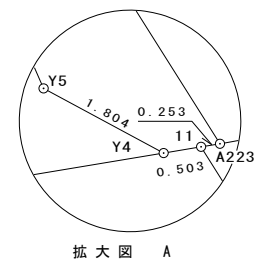


地 番	面 積
①763-1	245.3863685 m <sup>2</sup>
②763-3	240.1686540 m <sup>2</sup>
③763-4	536.3770960 m <sup>2</sup>
④763-5	239.9075340 m <sup>2</sup>
⑤763-6	239.6839825 m <sup>2</sup>
⑥763-7	239.5982870 m <sup>2</sup>
⑦763-8	239.3214280 m <sup>2</sup>
⑧763-9	366.3487180 m <sup>2</sup>
⑨763-10	10.3187390 m <sup>2</sup>
総合計算面積	2357.1108070 m <sup>2</sup>

測量年月日	平成25年10月1日
座標系	Ⅲ系

与点 (電子基準点)	点 名	X座標	Y座標
	防府	-215327.892	-58697.838
GPSデータ配信	宇部	-223981.210	-81371.036
	(株)ジェノバ		

測量の基準		既知点の名称及び座標値					
測地系	既知点	座標変換	点名	X座標	Y座標	標識	備考
世界		無	IN3	-218543.898	-56089.744	(新)(永)金属板	
世界		無	IN4	-218472.969	-56134.246	(新)(永)金属板	



作製者 土地家屋調査士 (平成25年10月3日作製)

申請人 縮尺 1/500  
地図番号

地番 ⑤763-6				
測点	X座標	Y座標	辺長	境界標の種類
HK11	-218495.100	-56120.796	18.436	(新)(永)金属標
H3	-218504.927	-56136.395	13.000	(新)(永)金属標
H4	-218515.934	-56129.477	18.445	(新)(永)金属標
H12	-218506.098	-56113.874	12.995	(新)金属標
倍積	479.367965	地積	239.68	m <sup>2</sup>
面積	239.6839825			

地番 ⑥763-7				
測点	X座標	Y座標	辺長	境界標の種類
HK10	-218484.099	-56127.733	18.418	(新)金属標
H2	-218493.921	-56143.313	13.000	(新)(永)金属標
H3	-218504.927	-56136.395	18.436	(新)(永)金属標
HK11	-218495.100	-56120.796	13.006	(新)(永)金属標
倍積	479.196574	地積	239.59	m <sup>2</sup>
面積	239.5982870			

地番 ⑦763-8				
測点	X座標	Y座標	辺長	境界標の種類
HK9	-218473.101	-56134.669	18.398	(新)(永)金属標
H1	-218482.915	-56150.231	13.000	(新)(永)金属標
H2	-218493.921	-56143.313	18.418	(新)(永)金属標
HK10	-218484.099	-56127.733	13.002	(新)金属標
倍積	478.642856	地積	239.32	m <sup>2</sup>
面積	239.3214280			

地番 ⑧763-9				
測点	X座標	Y座標	辺長	境界標の種類
H19	-218531.365	-56090.793	10.758	(新)(永)金属標
Y5	-218541.211	-56086.459	1.804	(新)紙
Y4	-218542.067	-56084.871	0.503	(新)(永)金属標
I1	-218541.985	-56084.375	0.253	(新)(永)金属標
A223	-218541.944	-56084.125	12.505	(既)(永)金属標
倍積	20.637478	地積	10.31	m <sup>2</sup>
面積	10.3187390			

地番 ⑨763-10				
測点	X座標	Y座標	辺長	境界標の種類
K28	-218460.536	-56135.443	0.256	(既)(永)金属標
59	-218460.562	-56135.698	16.396	(新)(永)金属標
K1	-218463.084	-56151.899	9.760	(新)(永)金属標
K2	-218465.050	-56161.459	21.100	(新)(永)紙
H1	-218482.915	-56150.231	18.398	(新)(永)金属標
HK9	-218473.101	-56134.669	5.033	(新)(永)金属標
HK8	-218468.844	-56137.354	6.047	(新)(永)金属標
HK7	-218465.619	-56132.239	6.009	(新)(永)金属標
倍積	732.697436	地積	366.34	m <sup>2</sup>
面積	366.3487180			

計算方法 2F = Σ {Yn(Xn+1 - Xn-1)}

地番 ①763-1				
測点	X座標	Y座標	辺長	境界標の種類
YK6	-218543.553	-56093.829	2.080	(新)(永)金属標
YK1	-218541.720	-56092.846	8.208	(新)(永)金属標
HK15	-218534.206	-56096.150	7.233	(新)(永)金属標
HK14	-218528.086	-56100.005	18.486	(新)金属標
H6	-218537.947	-56115.641	9.866	(新)(永)金属標
K3	-218546.300	-56110.390	16.787	(新)(永)金属標
倍積	490.772737	地積	245.38	m <sup>2</sup>
面積	245.3863685			

地番 ②763-3				
測点	X座標	Y座標	辺長	境界標の種類
HK13	-218517.092	-56106.938	18.466	(新)金属標
H5	-218526.940	-56122.559	13.000	(新)(永)金属標
H6	-218537.947	-56115.641	18.486	(新)(永)金属標
HK14	-218528.086	-56100.005	12.997	(新)金属標
倍積	480.337308	地積	240.16	m <sup>2</sup>
面積	240.1686540			

地番 ③763-4				
測点	X座標	Y座標	辺長	境界標の種類
A213	-218530.471	-56091.357	16.008	(既)(永)金属標
K53	-218516.932	-56099.898	16.019	(既)(永)金属標
A218	-218503.378	-56108.436	16.037	(既)(永)金属標
K30	-218489.811	-56116.987	15.980	(既)(永)金属標
A215	-218476.294	-56125.510	12.619	(既)(永)金属標
HK7	-218465.619	-56132.239	6.047	(新)(永)金属標
HK8	-218468.844	-56137.354	5.033	(新)(永)金属標
HK9	-218473.101	-56134.669	13.002	(新)(永)金属標
HK10	-218484.099	-56127.733	13.006	(新)金属標
HK11	-218495.100	-56120.796	12.995	(新)(永)金属標
H12	-218506.098	-56113.874	12.999	(新)金属標
HK13	-218517.092	-56106.938	12.997	(新)金属標
HK14	-218528.086	-56100.005	7.233	(新)金属標
HK15	-218534.206	-56096.150	8.208	(新)(永)金属標
YK1	-218541.720	-56092.846	2.080	(新)(永)金属標
YK6	-218543.553	-56093.829	9.080	(新)(永)金属標
Y4	-218542.067	-56084.871	1.804	(新)(永)金属標
Y5	-218541.211	-56086.459	10.758	(新)紙
H19	-218531.365	-56090.793	1.057	(新)(永)金属標
倍積	1072.754192	地積	536.37	m <sup>2</sup>
面積	536.3770960			

地番 ④763-5				
測点	X座標	Y座標	辺長	境界標の種類
H12	-218506.098	-56113.874	18.445	(新)金属標
H4	-218515.934	-56129.477	13.000	(新)(永)金属標
H5	-218526.940	-56122.559	18.466	(新)(永)金属標
HK13	-218517.092	-56106.938	12.999	(新)金属標
倍積	479.815068	地積	239.90	m <sup>2</sup>
面積	239.9075340			